



**TUOTE & ASENNUS**

**OPAS 2011**

## 一、Asennusopas ulkolattiat

### 1、Malli: Asennus FINA021

#### 1.1、Tuotteen lyhyt johdanto:

##### 1.1.1、Tuotteen muoto:

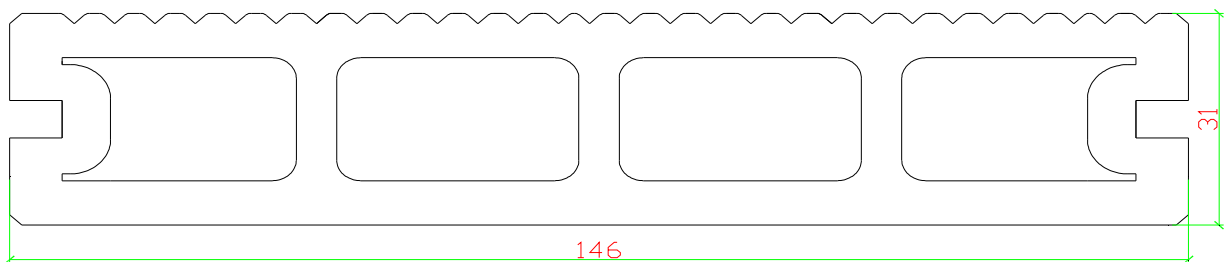


Kiillotettu ↑



Sileä ↑

##### 1.1.2、Tuotteen profiili:



##### 1.1.3、Tuotteen soveltaminen:

Tätä mallia sovelletaan pääasiassa ulkolattioihin, laitureihin, parvekkeille, puiisiin jalkakäytäviin jne.

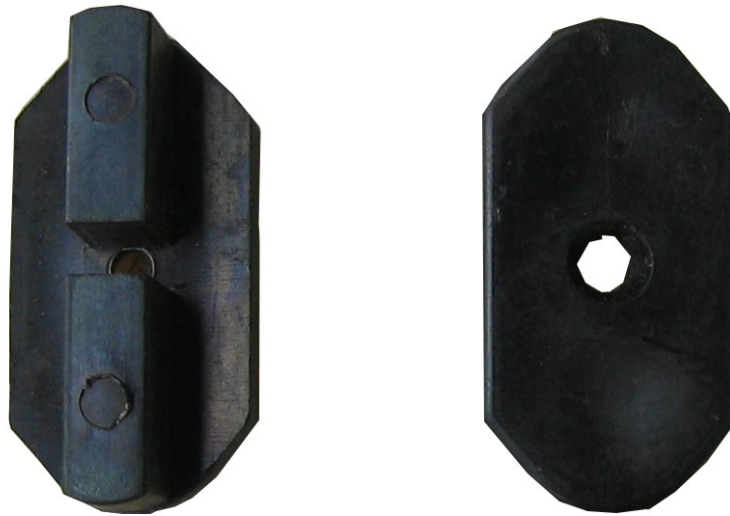
##### 1.1.4、Tuotteen tarvikkeet:

###### 1.1.4.1、"FINDECK" Lattiavasa (Malli: FINA004)



---

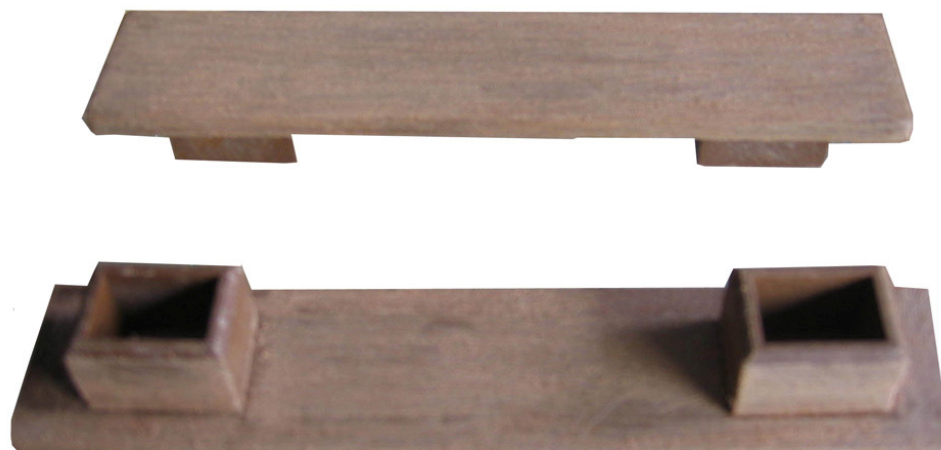
**1.1.4.2、Kiinnike (Malli: FINS001)**



**1.1.4.3、Kiinnitysruuvi (Malli: FINS002)**



**1.1.4.4、Päätykotelo (Malli: FINS003)**



## 2.1、Asennusprosessi:

### 2.1.1、Vasan asennus (malli: FINA004):

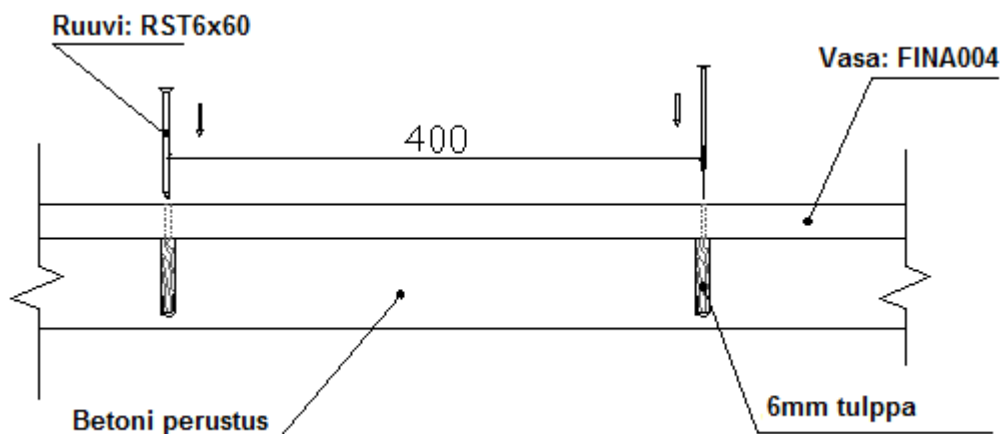
2.1.1.1、Aseta vasa (malli: FINA004) paikoilleen, ja poraa siihen halkaisijaltaan 4.5mm:n reiät 40cm:n välein (alle 40cm:n mittaisiin yksi reikä), merkkää reikien kohdat betoniin.

2.1.1.2、Pora sitten iskuporakoneella betoniin halkaisijaltaan 8mm:n ja syvyydeltään noin 50mm:n reiät.

2.1.1.3、Lyö 6mm:n tulppa betonin reikään.

2.1.1.4、Käytä RST6\*60 kiinnitysruuvia vasan kiinnittämiseen.

\*\*\*Ennen asennusta katso kuva 1:



Kuva-1

### Huom:

- 1、Vasat maksimissaan 400mm jaolla.
- 2、Vasojen asennuksessa täytyy huomioida niiden tasaisuus, ei saa olla kuperia, koveria eikä säröjä.
- 3、Yhden vasan pituus maksimissaan 3m.

### Varoitus:

On suositeltavaa porata ruuvinreiät vasoihin ennen ruuvausta.

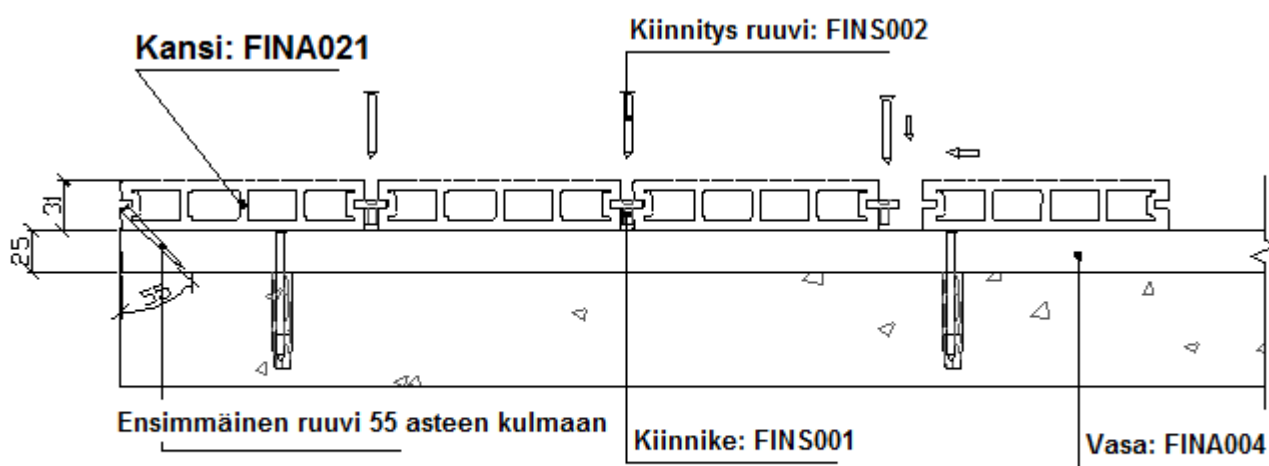
## 2.1.2、 Lattian asennus(malli: FINA021):

2.1.2.1、 Aseta ensimmäinen kansilauta (FINA021) suoraan haluamaasi linjaan, kiinnitä se sitten ruuveilla (FINS002) ulkoreunasta jokaiseen vasaan kuvan osoittamalla tavalla 55 asteen kulmaan.

2.1.2.2、 Seuraavassa rivissä aseta ensin kiinnike (FINS001) jokaisen vasan kohtaan seuraavasti: paina kiinnike ensimmäisen laudan sivu-uraan T-asennossa niin että leveä puoli tulee ylöspäin ja ruovinreikä pystysuoraan alaspäin, työnnä sitten seuraavan rivin lauta kiinnikkeiden toiseen puoleen, toista tämä vaihe aina kahdeksanteen riviin asti, sen jälkeen kiristä kiinnikkeet ruuveilla (FINS002) vasoihin.

2.1.2.4、 Toista kohta 2.1.2.2 kunnes koko lattia on asennettu, viimeinen lauta kiinnitetään ensimmäisen laudan tavoin ulkoreunasta ruuvilla 55 asteen kulmaan.

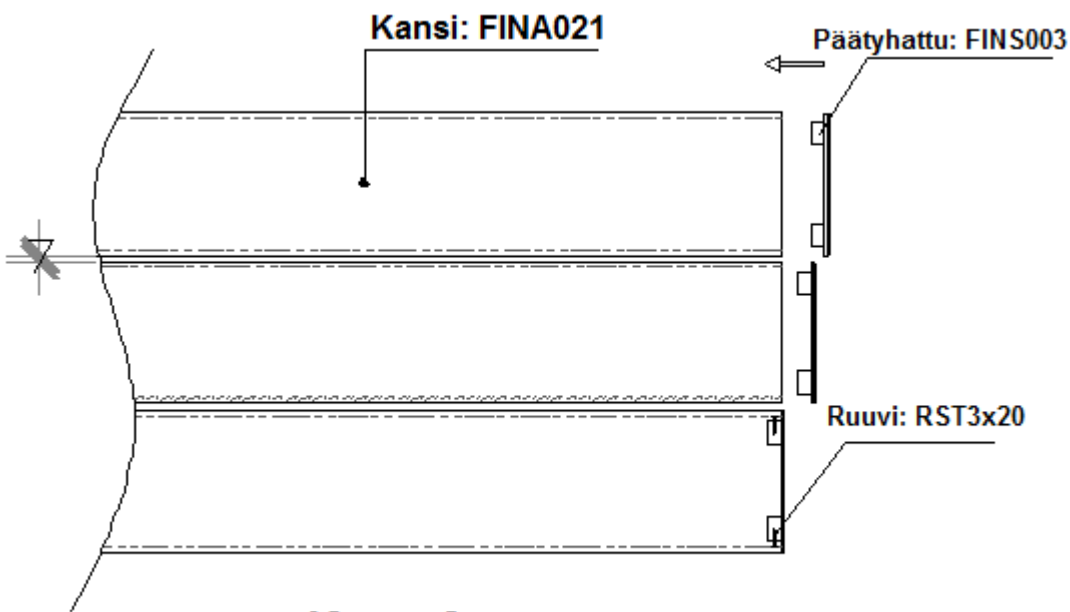
\*\*\* Ennen asennusta katso kuva 2:



**Kuva-2**

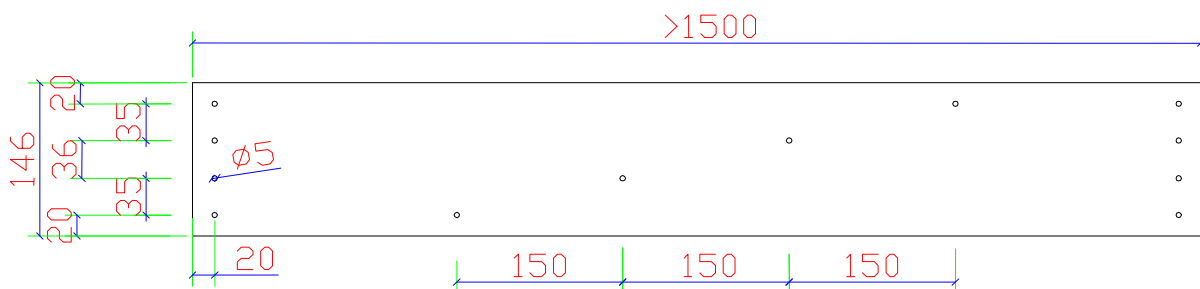
## HUOM:

1. Ennen kiinnikkeiden kiristystä ruuveilla (FINS002), on tärkeitä porata apureiät vasoihin (malli: FINS002) reiän halkaisija 3.2mm. (Jos käytät muita kuin meidän ruuveja on apureikä oltava 0.75 kertaa ruuvin paksuus).
2. Tavallisesti asennetaan maksimissaan 1.8m:n mittaista kansilautaa, voit asentaa myös pidempää 3.6m:n mittaista kansilautaa, mutta silloin täytyy huomioida suurempi lämpölaajeneminen.
3. Lautojen päädyt voidaan sulkea malliin sopivalla päätyhatulla (malli:FINS003), katso kuva-3. Voit myös valita muita reunamateriaaleja (otsalauta) sovelluksen käytännöllisyyden mukaan.



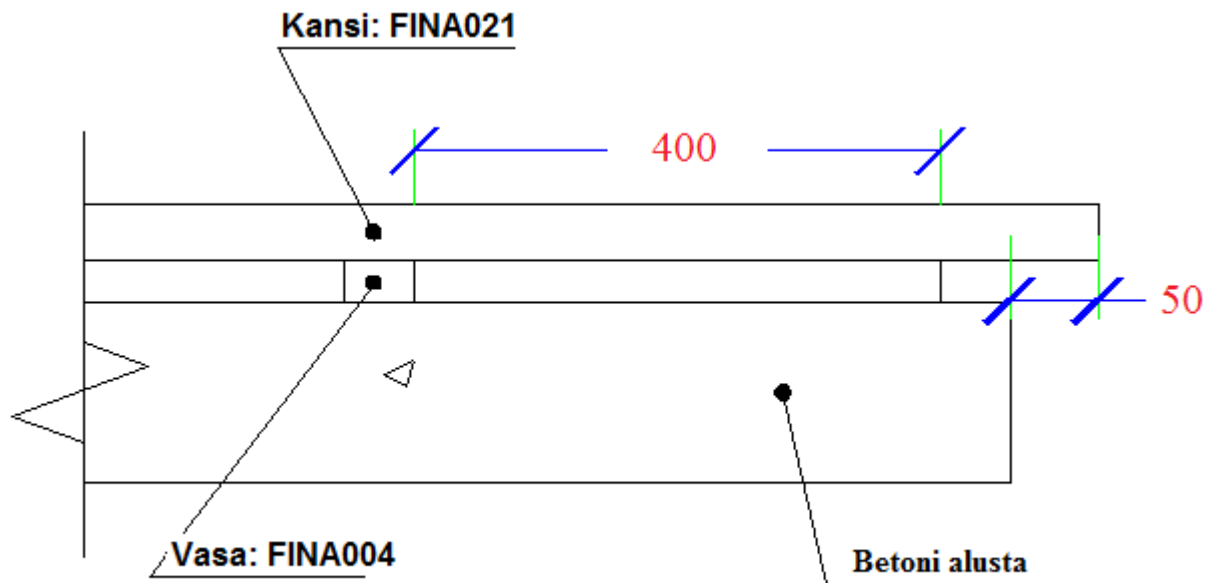
**Kuva-3**

4. Jos lauta on suljettu yhdellä tai kahdella päätyhatulla on mahdolliselle profiilin sisälle pääsevälle vedelle tehtävä ulostulo reiät alapuolelle kuvan mukaisella tavalla. Reikien halkaisija 5mm. Katso kuva-4.



**Kuva-4**

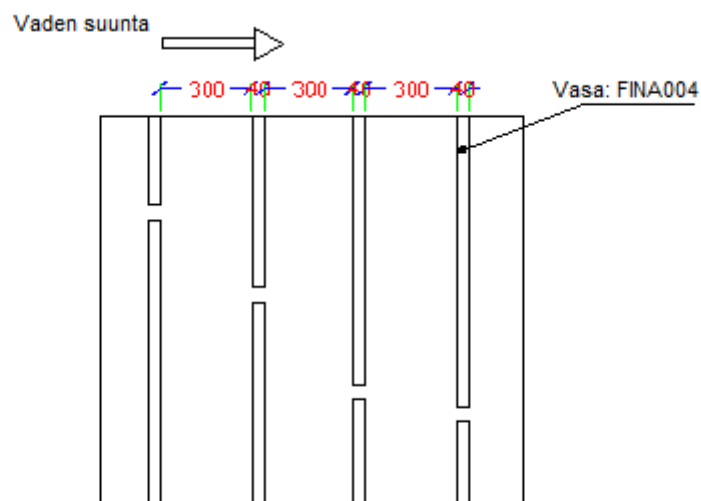
5. Laudan suurin sallittu reunan ylitys on 50mm (katso kuva-5), sopiva päätyhattu viimeistelee päädyn.



**Kuva-5**

6. Jos haluat asentaa laudan katteeksi, varmistu että vasaoren kiinnitysruuvit eivät vaurioita kattorakenteen vedenpitävää kerrosta.

7. Ennen laudan asentamista, varmistu että alustassa on riittävä kaltevuus veden valumiseksi. Jos vasat ovat kuvan lailla, on vasaoren väliin jätettävä porrastetusti välejä veden valumisen helpottamiseksi. Katso kuva-6.



**Kuva-6**

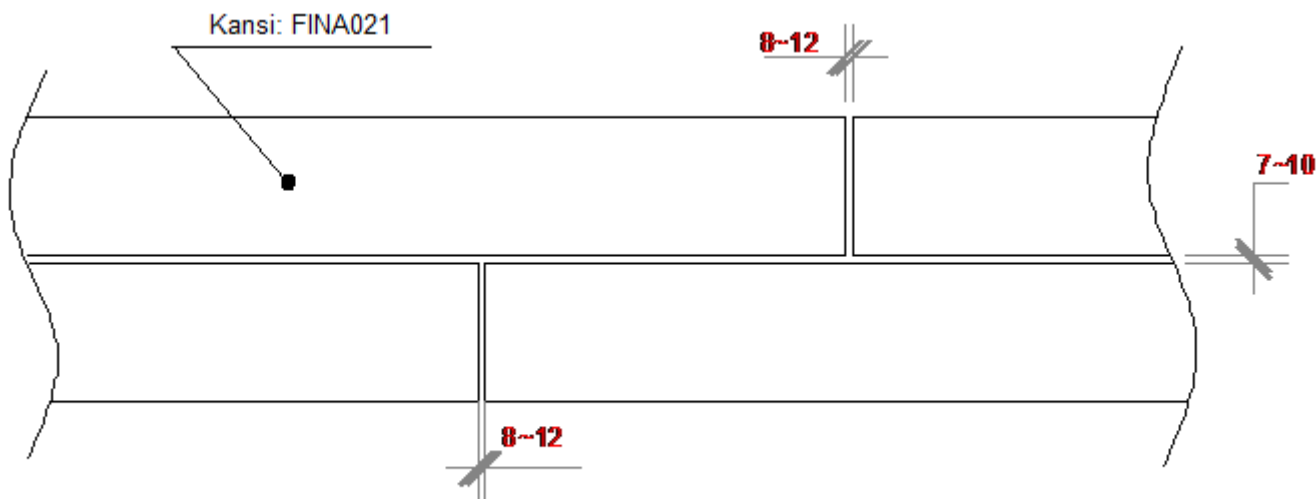
## Varoitus:

"FINDECK" kansilaudat tarvitsevat välit päihin ja sivuille, koska se on tärkeää kuivumisen ja lämpölaajenemisen kannalta. Oikeat välit takaavat sen että kansi näyttää hyvältä vuodesta toiseen.

1. Jos lautojen pituus on maksimissaan 1.8m (katso kuva-7):  
Kun asennus tapahtuu alle +20 asteen lämpötilassa, tarvitaan sivuille 8mm ja päihin 10mm välit.  
Kun asennus tapahtuu yli +20 asteen lämpötilassa, tarvitaan sivuille 7mm ja päihin 8mm välit.
2. Jos lautojen pituus on yli 1.8m:  
Kun asennus tapahtuu alle +20 asteen lämpötilassa, tarvitaan sivuille 10mm ja päihin 12mm välit.  
Kun asennus tapahtuu yli +20 asteen lämpötilassa, tarvitaan sivuille 8mm ja päihin 10mm välit.

## Erityis huomautus:

Lämpölaajeneminen ja supistuminen "FINDECK" kansilautoilla on noin 0.3 % - 0.5 %, tämä täytyy ottaa huomioon asennuksessa.



**Kuva-7**

3. On suositeltavaa porata ruuvinreiät vasoihin ennen ruuvausta.